

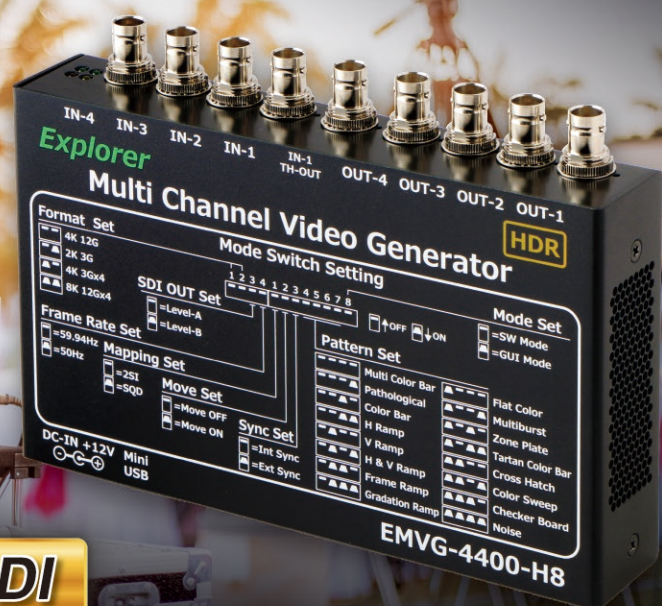
EMVG-4400-H

4K/8K HDR対応小型テスト信号発生器

テストパターン発生 × SDI伝送チェック

HDRに対応した本格的テストパターンとSDI信号のモニタとチェック機能を搭載し、屋外のイベントから工場・実験室と幅広い用途にお使いいただけます。

- 小型超軽量で12G-SDI、4系統個別出力
- HDRパターン搭載
- SDI伝送のモニタとチェック機能搭載
- PC無しでバッテリー駆動にも対応



4K

8K

HDR

12G-SDI

Feature

■ HDRを含む本格的テストパターン

HDR対応の標準マルチカラーバーをはじめ、カスタムカラーバー(HDR)やPayload IDの変更機能など画像のチェックに特化した本格的パターンを搭載

■ パターン例



Multi Format Color Bar_HLG



Contrast_HDR



Horizontal Color Bar_HDR



Pathological



Gradation Ramp



Multiburst



Horizontal & Vertical Ramp



Checker Board

■ SW/GUI選べるユーザーI/F

SWモードとGUIモードが選択でき、外部イベントでのPCレス運用から実験室での本格運用まで幅広い運用環境に対応しています

■ スクロールなど動画機能

パターンのスクロール機能をはじめ動くボックス機能や動画ノイズ、動くCZPなど動画機能に対応

■ 外部入力同期やオーバーラップ機能

外部入力機能により、同期出力や外部映像とテストパターンのオーバーラップが可能

■ パターンプレイリスト機能

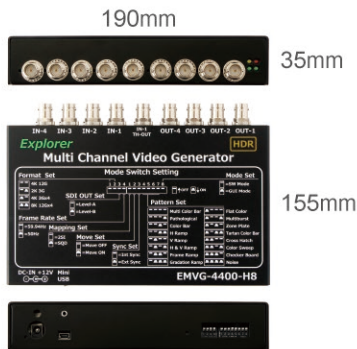
各種搭載テストパターンをインターバルを決めて順次出力でき、放送での試験映像や工場での品質チェックに活用できます

Explorer

株式会社 エクスプローラ

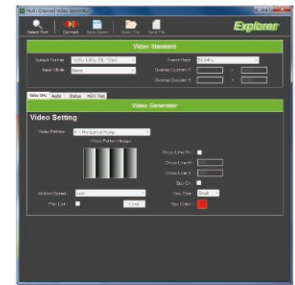
〒041-0801 北海道函館市桔梗町379-22 函館テクノパーク内
TEL : 0138-47-7604 (代表) E-mail: sales@explorer-inc.co.jp
Web : https://www.explorer-inc.co.jp/

装置外観



設定用PCアプリ

- **USBリモート操作(設定切り替え)**
USBケーブルでPCと接続し付属のPCアプリでリモート操作
- **設定情報をインポート/エクスポート**
アプリからエクスポートした設定保存ファイルを別装置にインポート可能
- **設定保存**
PCアプリ上の設定は本体に保存可能
次回起動時はPC接続なしで保存設定に

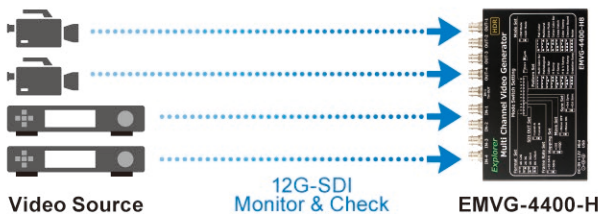


GUI画面

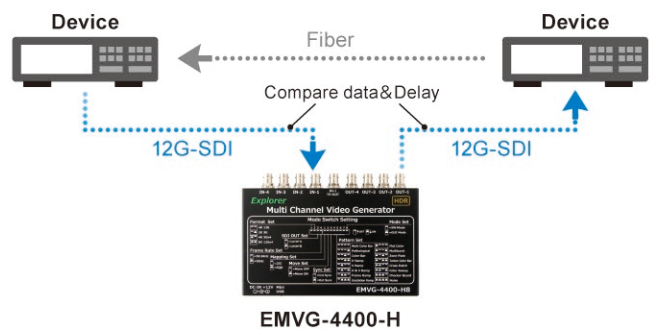
SDI伝送路チェック、モニタ機能、データチェック、遅延時間測定

- **入力ステータスの読み出し機能**
- **正常パケット・異常パケットのカウント**

正常: (PayloadIDなど)
異常: (CRCなど)



- **伝送データのコンペアと遅延時間測定**



装置スペック

項目	EMVG-4400-H			EMVG-4400-H8			
	4K 12G	2K	4K 3G×4	4K 12G	2K	4K 3G×4	8K 12G×4
フォーマット	4K 12G	2K	4K 3G×4	4K 12G	2K	4K 3G×4	8K 12G×4
ビデオ入出力	12G-SDI 4系統	3G-SDI 4系統	3G-SDI 1系統	12G-SDI 4系統	3G-SDI 4系統	3G-SDI 1系統	12G-SDI 1系統
画像フォーマット (Reference SMPTE Standard)	3840 × 2160p (ST2082準拠)	31920 × 1080p (ST424準拠)	3840 × 2160p (ST425準拠)	3840 × 2160p (ST2082準拠)	31920 × 1080p (ST424準拠)	3840 × 2160p (ST425準拠)	7680 × 4320p (ST2082準拠)
サンプリング / ビット深度 / フレームレート	4:2:2 (Y'Cb'Cr) / 10Bit / (60Hz / 59.94Hz / 50Hz)						
マッピング	2SI	—	2SI, SQD	2SI	—	2SI, SQD	2SI, SQD
3G マッピング	—	LevelA, LevelB	LevelA, LevelB	—	LevelA, LevelB	LevelA, LevelB	—
オーディオフォーマット	48kHz (映像クロックと同期), 24bit						
オーディオ 出力チャンネル	8チャンネル / 1系統						
設定切り替えインターフェース	PianoSW, miniUSB						
テスト パターン信号	HDR	HLG Color Bar (ARIB STD-B72), PLUGE, Contrast比測定, Customized Color Bar					
	Multi Format Color Bar	(4K, 8K): ARIB STD-B66 UHD Multi Format Color Bar (2K): ARIB STD-B28 HDTV Multi Format Color Bar					
	Others	Pathological, Color Bar, Horizontal Ramp, Vertical Ramp, Horizontal & Vertical Ramp*, Frame Ramp, Gradation Ramp 100% Flat Color, Custom Flat Color, Multiburst, Zone Plate*, Tartan Color Bar*, Cross Hatch*, Color sweep*, Checker Board, Noise					
テスト 音声信号	グループ	4チャンネル × 2グループ *オーディオ出力は1系統のみ					
	周波数 / レベル	Mute, 400Hz, 800Hz, 1kHz, 2kHz, 3kHz, 4kHz, 6kHz, 8kHz / -18dB, -20dB *周波数はチャンネルグループごとに設定					
機能	テスト信号発生	入力スルー機能, Overlap機能, 入力同期機能, スクロール, Moving BOX表示*, Cross Line表示*, Payload ID変更 等					
	伝送路チェック	正常・異常パケットカウント, SDIステータスマニタ, 伝送データコンペア, レイテンシ測定					
装置仕様	使用温度 / 湿度 / 環境	0°C ~ 40°C / 30% ~ 80% (無結露) / 室内					
	電源電圧 / 消費電力	DC12V / 最大23W					
	寸法/重量	(H)35.0 × (W)190 × (D)115 mm / 550g					
	付属品	ACアダプタ, CD-ROM (設定用PCアプリ, 取り扱い説明書)					
別売オプション	Vマウントバッテリープレート (EMVG-P-V212), 接続ケーブル (EMVG-C-DTAP)						

*: EMVG-4400-H8では非搭載

外観および仕様は予告なく変更する事があります。あらかじめご了承ください。記載の商品名などの名称は登録商標または商標です。カタログと実際の製品の色は印刷の関係で多少異なる場合があります。このカタログの記載内容は2019年4月現在のものです。