

TDK-Lambda



NEW GH1.5kW

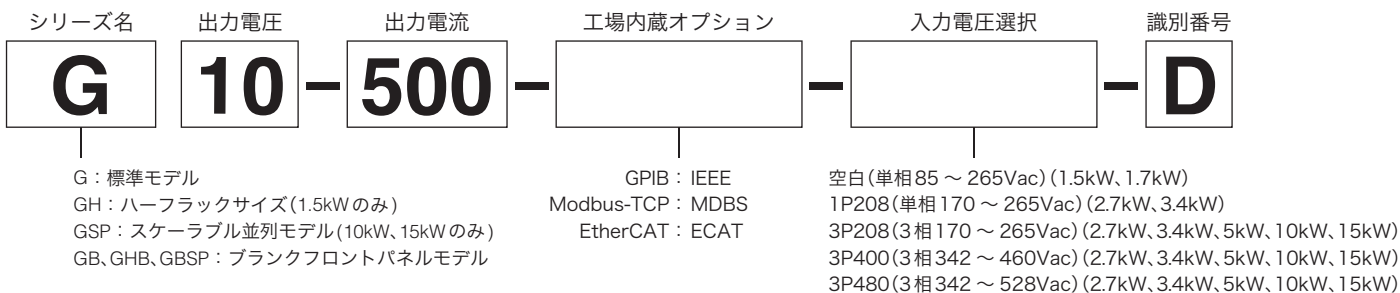
GEMESYS™



web201027



型式呼称方法

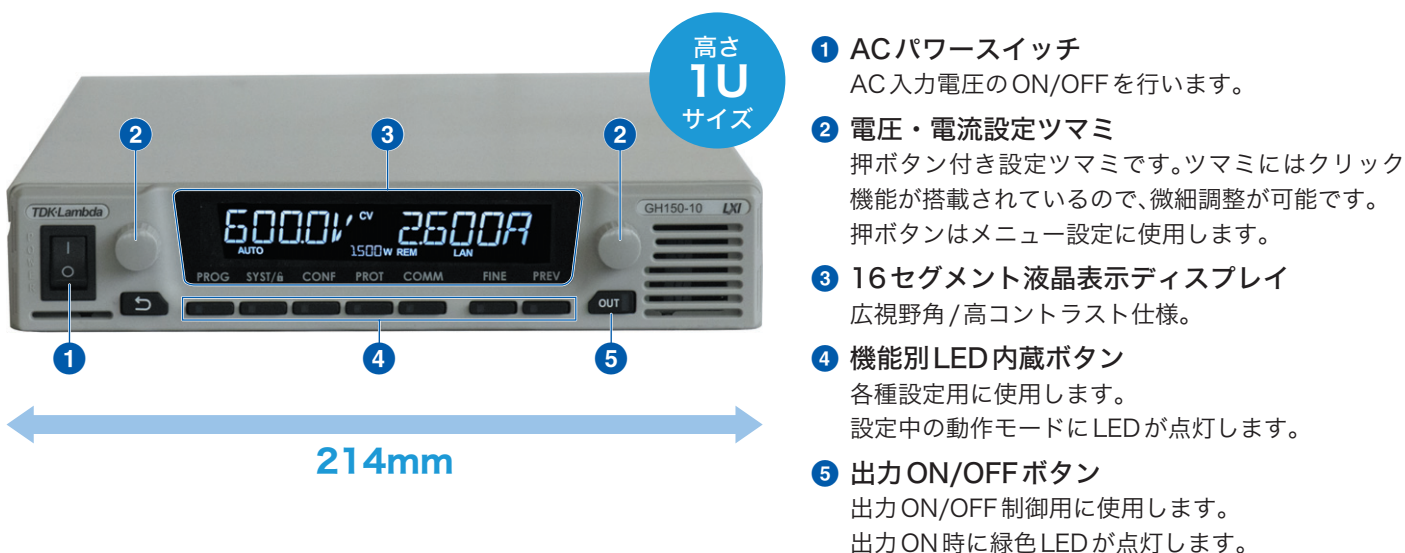


NEW

GENESYS+ GH1.5kW(ハーフラックサイズ)概要

		10-150	20-75	30-50	40-38	60-25	80-19	100-15	150-10	300-5	600-2.6
出力	定格電圧	10V	20V	30V	40V	60V	80V	100V	150V	300V	600V
	定格電流	150A	75A	50A	38A	25A	19A	15A	10A	5A	2.6A
	定格電力	1500W	1500W	1500W	1520W	1500W	1520W	1500W	1500W	1500W	1560W
入力電圧		単相 85 ~ 265Vac									
効率(%) (100/200Vac)		86/88	87/89	87/89	87/89	87/89	87/89	88/90	88/90	88/90	88/90
リップルノイズ (5 ~ 1MHz:実効値)	CVモード	6mV	6mV	6mV	7mV	7mV	8mV	30mV	20mV	45mV	100mV
	CCモード	250mA	130mA	100mA	60mA	50mA	30mA	40mA	10mA	8mA	5mA
質量		3.5kg以下									
寸法		W : 214mm、H : 43.6mm、D : 432mm(突起部含まず)									

前面パネル外観



背面パネル外観



* 背面の機能は、他のモデルと類似(後述参照)

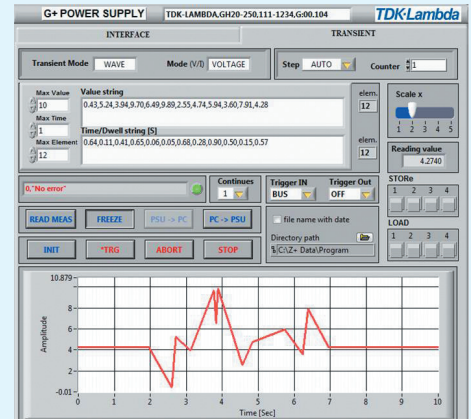
ブランクフロントパネル GHB1.5kW



* 標準品からフロントパネルのディスプレイやボタンを取り除いたモデルです。フロントパネルによる操作を行わない場合やフロントパネルにより設定を変更されることを防ぐ場合などにご使用を推奨いたします。

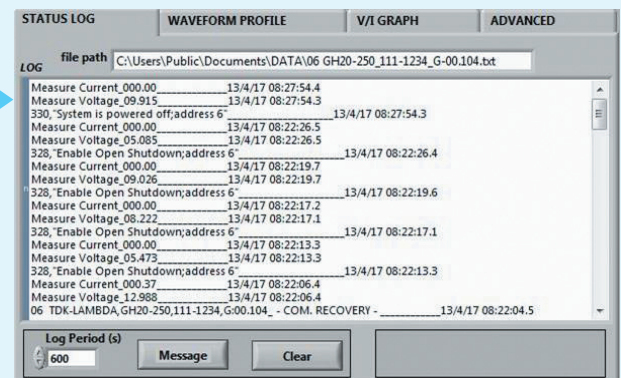
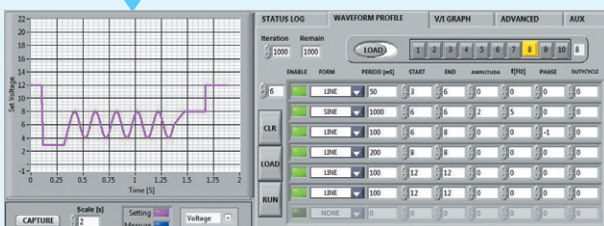
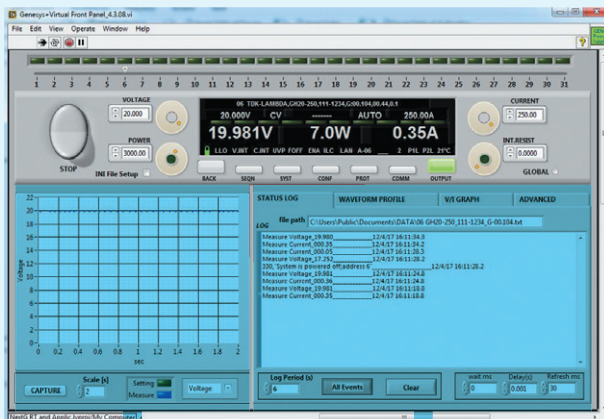
1 G+ Waveform Creator

- 出力電圧/出力電流のシーケンス設定(WAVEモード、LISTモード)が可能
- 波形はWAVEモード、LISTモードを用意
- 設定したシーケンスは電源内部に4パターンまで設定でき、設定後はPCなどの接続なしに出力可能



2 G+ Virtual Front Panel

- ソフトウェア上から電圧・電流・各種操作の設定が可能
- 出力状態、エラー、イベント、リカバリなどのデータロギング可能
- 最大100ステップまでのサイン波や方形波などを含む複雑なシーケンス設定可能
- 起動時のカーバッテリーシミュレーションや電圧降下などに対する電気部品テスト用に対応
- 設定したシーケンスはPC上に10パターンまで保存可能



GENESYS+ G1.7kW 概要

1U
サイズ



		10-170	20-85	30-56	40-42	60-28	80-21	100-17	150-11.2	300-5.6	600-2.8
出力	定格電圧	10V	20V	30V	40V	60V	80V	100V	150V	300V	600V
	定格電流	170A	85A	56A	42A	28A	21A	17A	11.2A	5.6A	2.8A
	定格電力	1700W	1700W	1680W	1680W	1680W	1680W	1700W	1680W	1680W	1680W
入力電圧(周波数)		単相 85 ~ 265Vac(47 ~ 63Hz)									
効率(%) (100/200Vac)		86/88	87/89	87/89	87/89	87/89	87/89	88/90	88/90	88/90	88/90
リップルノイズ (5 ~ 1MHz:実効値)	CVモード	6mV	6mV	6mV	7mV	7mV	10mV	12mV	8mV	20mV	100mV
	CCモード	420mA	160mA	100mA	60mA	50mA	30mA	20mA	10mA	8mA	5mA
質量		5.0kg以下									
寸法		W : 423mm, H : 43.6mm, D : 441.5mm(突起部含まず)									

NEW

GENESYS+ G2.7kW 概要

1U
サイズ



		10-265	20-135	30-90	40-68	60-45	80-34	100-27	150-18	300-9	600-4.5
出力	定格電圧	10V	20V	30V	40V	60V	80V	100V	150V	300V	600V
	定格電流	265A	135A	90A	68A	45A	34A	27A	18A	9A	4.5A
	定格電力	2650W	2700W	2700W	2720W	2700W	2720W	2700W	2700W	2700W	2700W
入力電圧		単相 170 ~ 265Vac, 3相 200Vモデル(170 ~ 265Vac)、3相 400Vモデル(342 ~ 460Vac)、3相 480Vモデル(342 ~ 528Vac)									
効率(%)※注		88	89	89.5	90	90	90.5	90.5	90.5	90.5	90.5
リップルノイズ (3相入力時:実効値)	CVモード	8mV	10mV	10mV	12mV	15mV	15mV	15mV	20mV	60mV	100mV
	CCモード	800mA	450mA	300mA	150mA	100mA	70mA	45mA	30mA	12mA	5mA
質量		6.25kg以下									
寸法		W : 423mm, H : 43.6mm, D : 441.5mm(突起部含まず)									

NEW

GENESYS+ G3.4kW 概要

1U
サイズ



		10-340	20-170	30-112	40-85	60-56	80-42	100-34	150-22.5	300-11.5	600-5.6
出力 (*: 40°C以上で ディレーティング)	定格電圧	10V	20V	30V	40V	60V	80V	100V	150V	300V	600V
	定格電流	340A(*)	170A	112A	85A	56A	42A	34A	22.5A	11.5A	5.6A
	定格電力	3400W	3400W	3360W	3400W	3360W	3360W	3400W	3375W	3450W	3360W
入力電圧		単相 170 ~ 265Vac, 3相 200Vモデル(170 ~ 265Vac)、3相 400Vモデル(342 ~ 460Vac)、3相 480Vモデル(342 ~ 528Vac)									
効率(%)※注		88	89	89.5	90	90	90.5	90.5	90.5	90.5	90.5
リップルノイズ (3相入力時:実効値)	CVモード	8mV	10mV	10mV	12mV	15mV	15mV	15mV	20mV	60mV	100mV
	CCモード	800mA	450mA	300mA	150mA	100mA	70mA	45mA	30mA	12mA	5mA
質量		6.25kg以下									
寸法		W : 423mm, H : 43.6mm, D : 441.5mm(突起部含まず)									

※注) G2.7kW ~ GSP15kWの効率表記について:

入力電圧200Vac時(3相200V入力モデル)、入力電圧380Vac時(3相400V/480V入力モデル)の値です。

GENESYS+ G5kW 概要

1U
サイズ



		10-500	20-250	30-170	40-125	60-85	80-65	100-50	150-34	200-25	300-17	600-8.5
出力 (*: 40°C以上で ディレーティング)	定格電圧	10V	20V	30V	40V	60V	80V	100V	150V	200V	300V	600V
	定格電流	500A(*)	250A	170A	125A	85A	65A	50A	34A	25A	17A	8.5A
	定格電力	5000W	5000W	5100W	5000W	5100W	5200W	5000W	5100W	5000W	5100W	5100W
入力電圧		3相 200Vモデル(170 ~ 265Vac)、3相 400Vモデル(342 ~ 460Vac)、3相 480Vモデル(342 ~ 528Vac)										
効率(%)※注		89	91	91	91	91	91	91	91	91	92	92
リップルノイズ (5 ~ 1MHz : 実効値)	CVモード	8mV	10mV	12mV	12mV	12mV	15mV	15mV	20mV	45mV	60mV	100mV
	CCモード	1200mA	600mA	300mA	150mA	100mA	70mA	45mA	45mA	45mA	15mA	8mA
質量		7.5kg以下										
寸法		W : 423mm, H : 43.6mm, D : 441.5mm(突起部含まず)										

GENESYS+ GSP10kW 概要

2U
サイズ



		10-1000	20-500	30-340	40-250	60-170	80-130	100-100	150-68	200-50	300-34	600-17
出力 (*: 40°C以上で ディレーティング)	定格電圧	10V	20V	30V	40V	60V	80V	100V	150V	200V	300V	600V
	定格電流	1000A(*)	500A	340A	250A	170A	130A	100A	68A	50A	34A	17A
	定格電力	10000W	10000W	10200W	10000W	10200W	10400W	10000W	10200W	10000W	10200W	10200W
入力電圧		3相 200Vモデル(170 ~ 265Vac)、3相 400Vモデル(342 ~ 460Vac)、3相 480Vモデル(342 ~ 528Vac)										
効率(%)※注		89	90	91	91	91	91	91	91	91	92	92
リップルノイズ (5 ~ 1MHz : 実効値)	CVモード	8mV	10mV	12mV	12mV	12mV	15mV	15mV	20mV	45mV	60mV	100mV
	CCモード	1200mA	700mA	300mA	150mA	75mA	50mA	35mA	23mA	23mA	7.5mA	6mA
質量		15.5kg以下										
寸法		W : 423mm, H : 88.0mm, D : 441.5mm(突起部含まず)										

GENESYS+ GSP15kW 概要

3U
サイズ

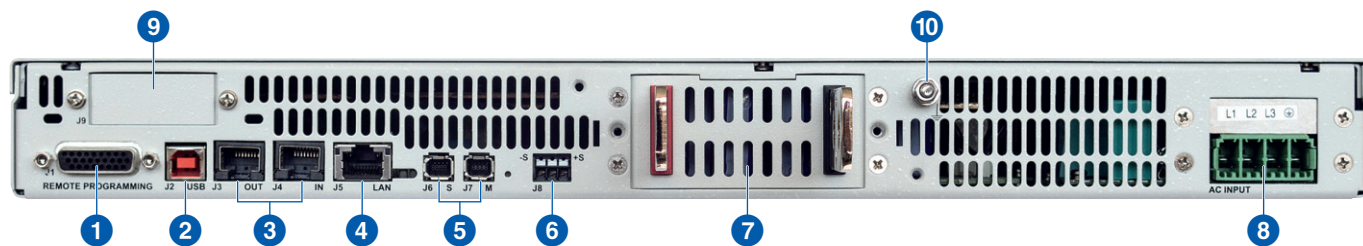


		10-1500	20-750	30-510	40-375	60-255	80-195	100-150	150-102	200-75	300-51	600-25.5
出力 (*: 40°C以上で ディレーティング)	定格電圧	10V	20V	30V	40V	60V	80V	100V	150V	200V	300V	600V
	定格電流	1500A(*)	750A	510A	375A	255A	195A	150A	102A	75A	51A	25.5A
	定格電力	15000W	15000W	15300W	15000W	15300W	15600W	15000W	15300W	15000W	15300W	15300W
入力電圧		3相 200Vモデル(170 ~ 265Vac)、3相 400Vモデル(342 ~ 460Vac)、3相 480Vモデル(342 ~ 528Vac)										
効率(%)※注		89	90	91	91	91	91	91	91	91	92	92
リップルノイズ (5 ~ 1MHz : 実効値)	CVモード	8mV	10mV	12mV	12mV	12mV	15mV	15mV	20mV	45mV	60mV	100mV
	CCモード	1200mA	700mA	300mA	150mA	90mA	60mA	35mA	23mA	23mA	7.5mA	6mA
質量		23.5kg以下										
寸法		W : 423mm, H : 132.5mm, D : 441.5mm(突起部含まず)										

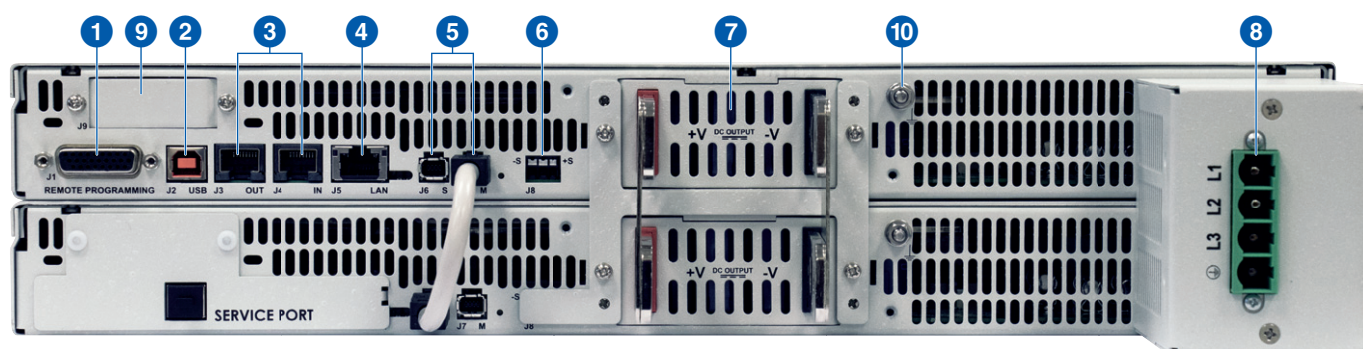
※注) G2.7kW ~ GSP15kWの効率表記について :

入力電圧 200Vac時(3相 200V入力モデル)、入力電圧 380Vac時(3相 400V/480V入力モデル)の値です。

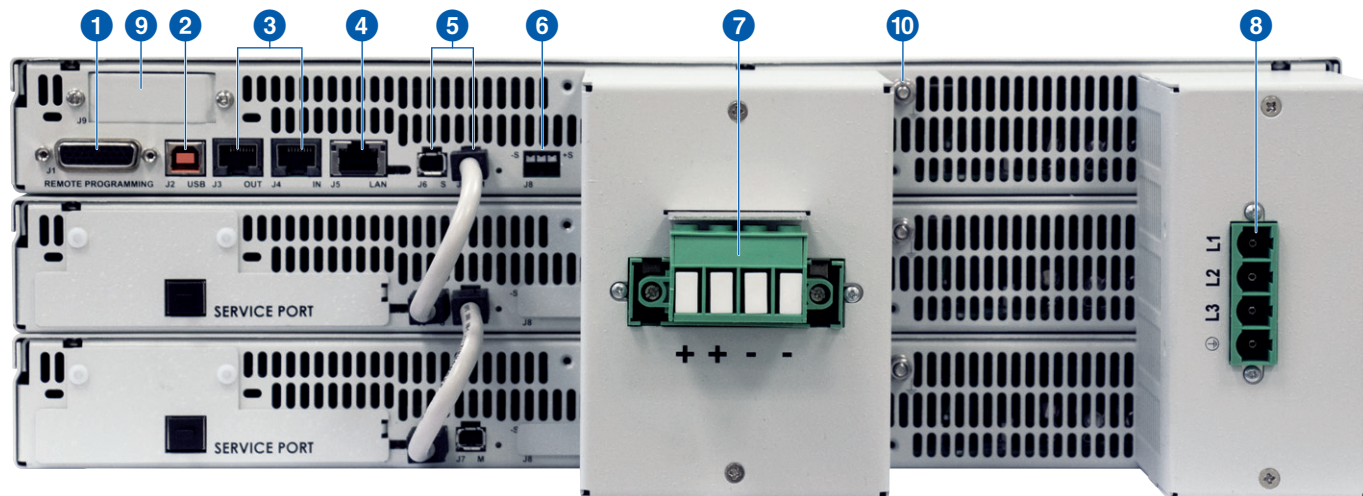
背面パネル外観 GENESYS+ G1.7kW/2.7kW/3.4kW/5kW



背面パネル外観 GENESYS+ GSP10kW



背面パネル外観 GENESYS+ GSP15kW



❶ 絶縁アナログコントロール/モニタリング端子
コネクタ形状はDB26HDです。

❷ USBコネクタ

❸ リモートIN/OUT端子

RS232c/RS485ポートです。コネクタ形状はRJ45です。この端子より複数台の電源によるデジチェーン接続が可能です。

❹ LANコネクタ

❺ 並列運転用コネクタ (IN/OUT)

GENESYS+を並列接続する場合に使用します。

❻ リモートセンシング端子

電圧補正用のリモートセンシング端子です。ローカルセンシングの場合は接続不要です。

❼ DC出力

100V以下はバスバー(例：G1.7kW/2.7kW/3.4kW/5kWおよびGSP10kWの写真)、150V～600Vは取り外し可能なコネクタ(例：GSP15kWの写真)です。

❽ AC入力端子

取外し可能なコネクタです。
クランプケージ仕様のねじ接続方式です。

❾ オプションインターフェイス用スロット

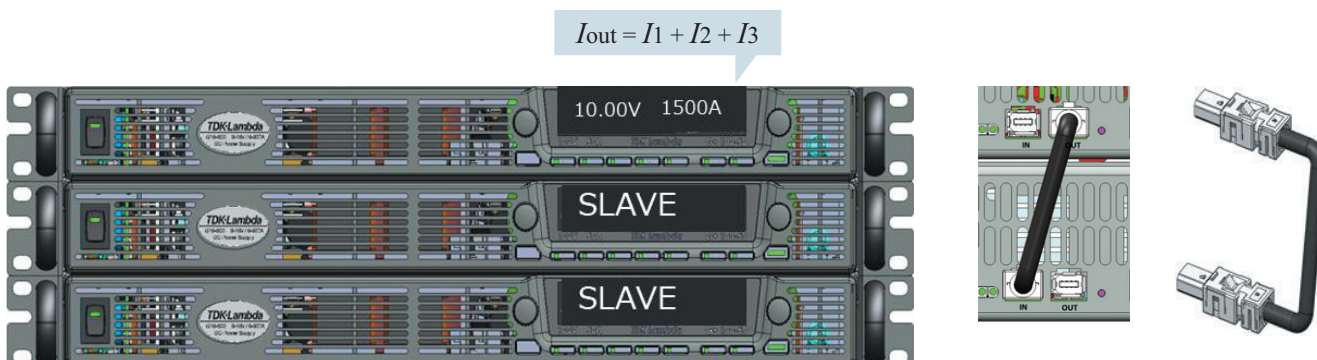
オプション選択時のスロットです(標準品の場合は塞がれています)。

❿ FG端子 (M4×8mm)

スケーラブル並列(マスタースレーブ)

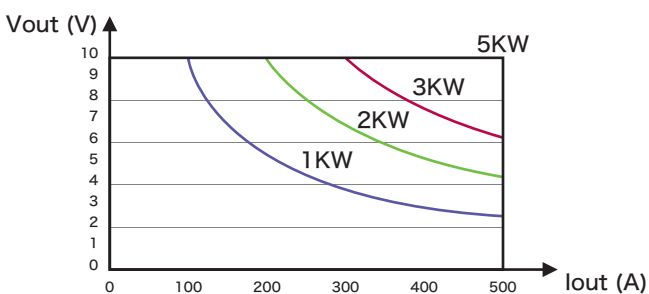
専用ケーブル一本の接続だけで自動的にマスター / スレーブ設定が可能

- 自動的にマスター / スレーブかを検出しパラメータを設定
- 操作は1台の電源の場合と同じ
- 並列接続されたシステム合計の電流値をマスター機へ表示
- 高速応答性



従来のCVCC機能に加え、新たに追加機能搭載!!

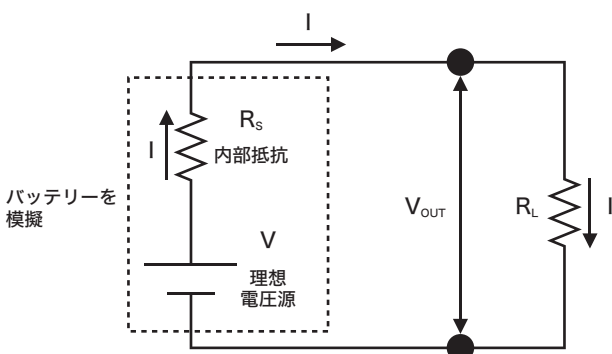
CPモード (定電力制御)



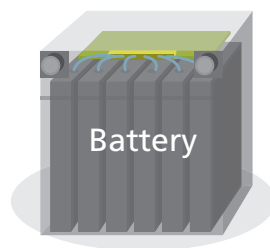
電源の出力が定電力となるように制御

- フロントパネルまたは通信により、設定が可能
- 電圧リミット及び電流リミットの設定が可能
- 高精度の温度制御が要求されるアプリケーションにおいて、抵抗値のずれによって発生する温度誤差を電源が自動で補正します

内部抵抗機能



- フロントパネルまたは通信により、設定が可能
- 負荷線による電圧降下を模擬する用途としても使用可能
- 負荷電流に応じて発生するバッテリーの電圧降下をシミュレート



* 内部抵抗の設定可能な範囲は0.001 ~ 1 Ωです。

製品ラインアップ一覧(全モデル、計測機器向け安全規格61010-1 認証取得)

Gシリーズ	1.7kW		2.7kW NEW		3.4kW NEW		5kW	
出力電圧 (DC)	出力電流	モデル	出力電流	モデル	出力電流	モデル	出力電流	モデル
0-10V	0-170A	G10-170	0-265A	G10-265	0-340A	G10-340	0-500A	G10-500
0-20V	0-85A	G20-85	0-135A	G20-135	0-170A	G20-170	0-250A	G20-250
0-30V	0-56A	G30-56	0-90A	G30-90	0-112A	G30-112	0-170A	G30-170
0-40V	0-42A	G40-42	0-68A	G40-68	0-85A	G40-85	0-125A	G40-125
0-60V	0-28A	G60-28	0-45A	G60-45	0-56A	G60-56	0-85A	G60-85
0-80V	0-21A	G80-21	0-34A	G80-34	0-42A	G80-42	0-65A	G80-65
0-100V	0-17A	G100-17	0-27A	G100-27	0-34A	G100-34	0-50A	G100-50
0-150V	0-11.2A	G150-11.2	0-18A	G150-18	0-22.5A	G150-22.5	0-34A	G150-34
0-200V	—	—	—	—	—	—	0-25A	G200-25
0-300V	0-5.6A	G300-5.6	0-9A	G300-9	0-11.5A	G300-11.5	0-17A	G300-17
0-600V	0-2.8A	G600-2.8	0-4.5A	G600-4.5	0-5.6A	G600-5.6	0-8.5A	G600-8.5

GSPシリーズ	10kW		15kW	
出力電圧 (DC)	出力電流	モデル	出力電流	モデル
0-10V	0-1000A	GSP10-1000	0-1500A	GSP10-1500
0-20V	0-500A	GSP20-500	0-750A	GSP20-750
0-30V	0-340A	GSP30-340	0-510A	GSP30-510
0-40V	0-250A	GSP40-250	0-375A	GSP40-375
0-60V	0-170A	GSP60-170	0-255A	GSP60-255
0-80V	0-130A	GSP80-130	0-195A	GSP80-195
0-100V	0-100A	GSP100-100	0-150A	GSP100-150
0-150V	0-68A	GSP150-68	0-102A	GSP150-102
0-200V	0-50A	GSP200-50	0-75A	GSP200-75
0-300V	0-34A	GSP300-34	0-51A	GSP300-51
0-600V	0-17A	GSP600-17	0-25.5A	GSP600-25.5

GHシリーズ	1.5kW NEW	
出力電圧 (DC)	出力電流	モデル
0-10V	0-150A	GH10-150
0-20V	0-75A	GH20-75
0-30V	0-50A	GH30-50
0-40V	0-38A	GH40-38
0-60V	0-25A	GH60-25
0-80V	0-19A	GH80-19
0-100V	0-15A	GH100-15
0-150V	0-10A	GH150-10
0-300V	0-5A	GH300-5
0-600V	0-2.6A	GH600-2.6



個別販売品

型式	仕様
G/P	長さ 11cm、並列運転用パラレルケーブル、シールド付き
GEN/485-9	長さ 2m、DB-9 コネクタ 9ピン、シールド付き
GEN/232-9	長さ 2m、DB-9 コネクタ 9ピン、シールド付き
G/M	英語版 取扱説明書 ※日本語版はWeb サイト掲載
GEN/RJ45	(標準添付品)長さ 50cm、シリアルリンクケーブル・デジタイチェーン用、シールド付き
G-AFK	前面パネル防塵フィルター (標準モデル用)
GB-AFK	前面パネル防塵フィルター (ブランクパネル用)

※1.このカタログの内容は改良のために予告なく仕様・デザインを変更することがありますのでご了承ください。製品のご使用前には、各製品のカタログ・取扱説明書を必ずお読みください。正確には、納入仕様書をご請求いただき、内容をご確認ください。

※2.掲載されている社名、製品名、サービスマーク等は、日本およびその他の国におけるTDK株式会社、TDKラムダ株式会社またはその子会社の商標または登録商標です。なお、本文中では、一部を除き、®とTMは明記していません。

※3. TDK コーポレートマークはTDK株式会社の商標または登録商標です。

■お問い合わせ・ご用命は当社までどうぞ



TDKラムダ株式会社

〒103-6128 東京都中央区日本橋2-5-1 日本橋高島屋三井ビルディング

<https://www.jp.lambda.tdk.com/ja/>

仕様等、技術的なお問い合わせ 受付時間 平日9:00～12:00、13:10～17:00(弊社指定の休日を除く)



0120-507039 FAX: 0120-178090