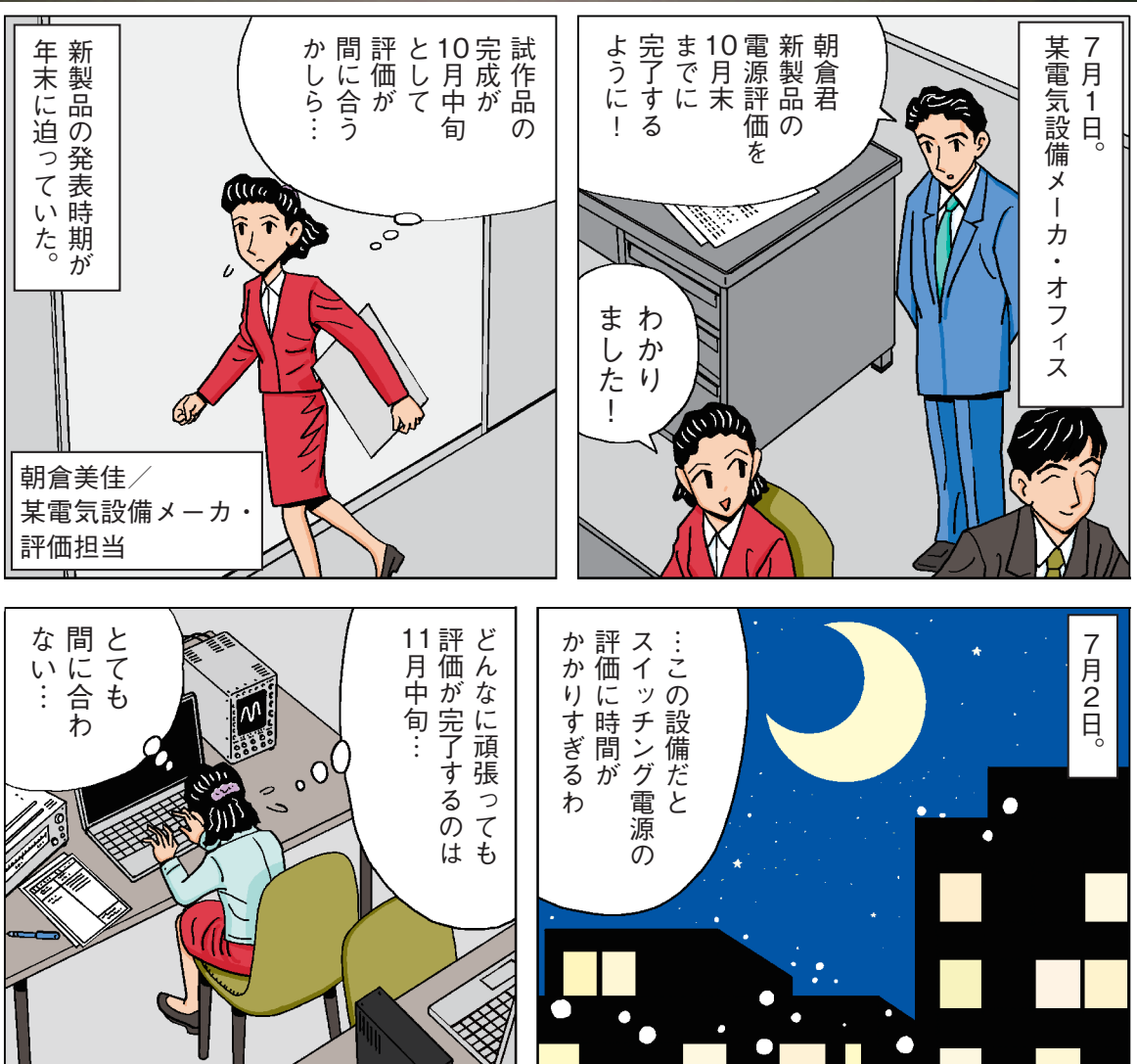
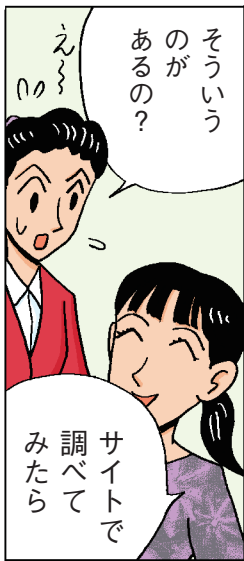


電源自動
評価システム
PW-6000

自動化で効率アップ！
製品評価に効く
導入サクセスストーリー





デモ機のお貸出しについて

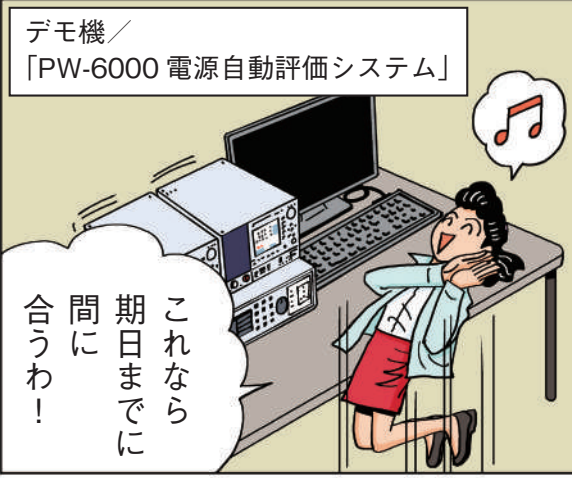
PW-6000 はお客様のご要求仕様に応じてシステムに組み込まれる機器を選択できる「セミオーダー方式」の製品となっております。このため、決まった構成のデモ機はご用意しておりません。また、最大構成でシステムを構築した場合、大型となり輸送にも制約が発生することから、PW-6000 デモ機は「お客様が確認されたいポイントに絞った最小構成」でのお貸出しとさせていただきます。



最小構成例

*デモ機：自動評価システムは大型筐体製品のため、中に組み込まれている製品の中で最低限必要な機器に絞った貸し出しとなります。

7月10日。
さっそくデモ機が設置された。



これなら
期日までに
間に
合うわ！



あの自動評価システムを
使えば
絶対に間に合います！
導入して下さい！

ただどなあ
予定外の
出費は
ちよつと



杉本さん！



大きな
声出すな
よ

あはは

新製品の評価が
間に合わなかったら
どうなるんですか？

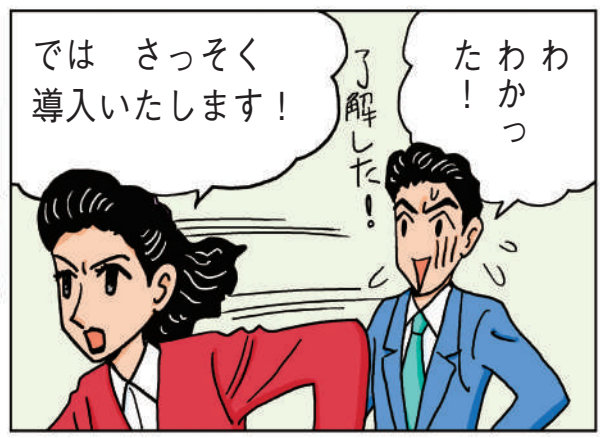


どうなる
って？

どうな
るの？

たぶん
これよ

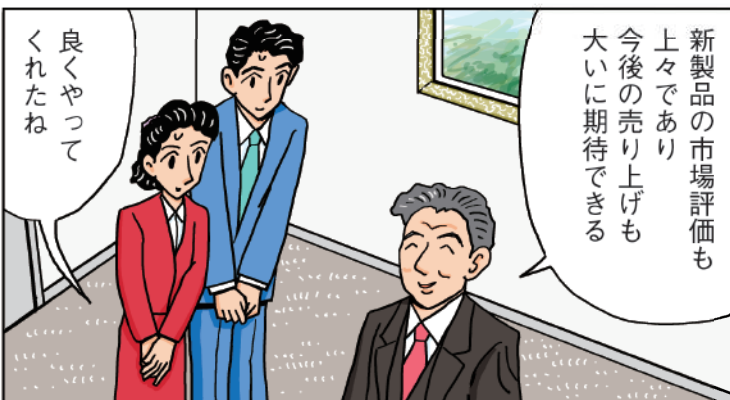
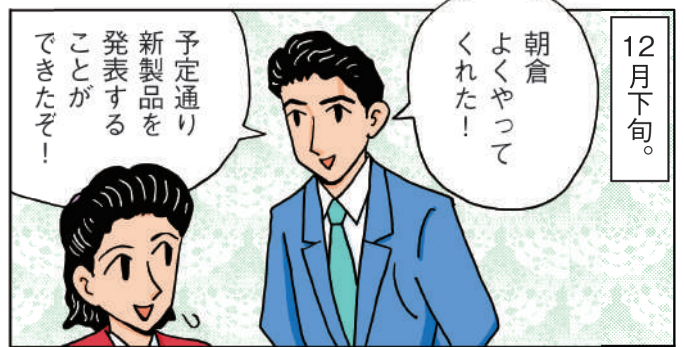
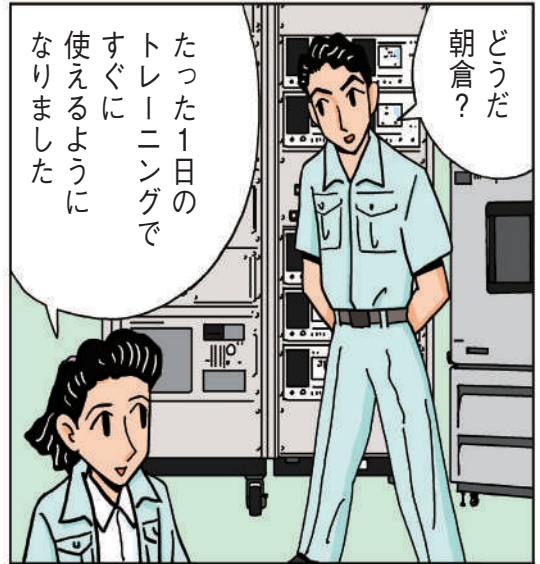
PW-6000 電源自動評価システム

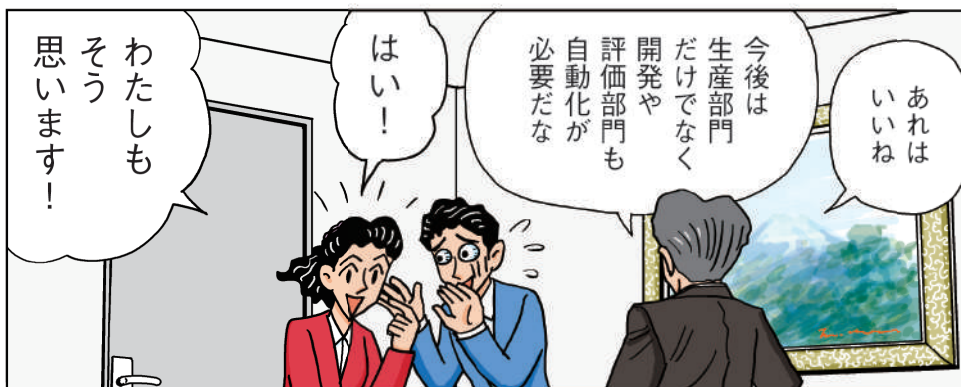


では さっそく
導入いたします！

わわ
わわ
！

了解した！





従来の方法でやっていたらどうなっていたらどうか。朝倉と杉本は、内心胸をなでおろすのだった。



電源自動評価システム PW-6000

PW-6000では、以下のような機器の中からお客様が必要とされる機器を自由に選択してシステムアップできます。

- 交流電源
- 直流電源
- パワーメータ
- 直流電子負荷装置
- 交流電子負荷装置 など…

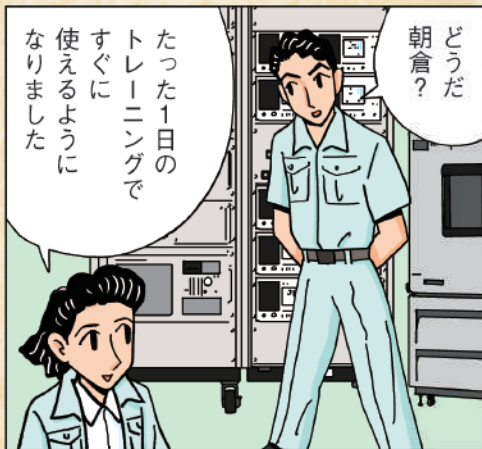


PW-6000 のポイントをさらに解説！

ポイント2

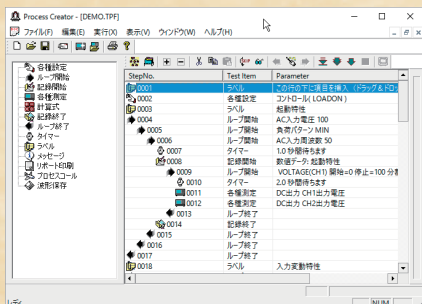


短期トレーニングで スムーズ導入



PW-6000のシステムソフトウェアは一般的な「プログラミング」の知識がありません。日本語の評価ステップを実際的评价手順にそって並べるだけで「評価プログラム」が完成します。もちろん、トレーニングの中で作成した評価プログラムは導入後に再利用することができますので、驚くほど短期間で自動評価システムを稼働することができます。

評価プログラムはすべて日本語表示。評価内容が一目瞭然です。



ポイント1



借用デモ機で 無駄なく動作確認



自動評価システムは実際に使ってみないと導入効果の判断が難しいことから、ご購入前にデモ機のお貸出しを行います。これにより導入後の効果を実際にご自身の目で見て使用感を体感した上で判断して頂きたいと考えております。

なお、デモ機を使って作成された評価プログラムはご購入後に再利用することもできますので無駄がありません。

デモ機は実際的评价に必要なと思われる最小限の構成でお貸出ししております。交流電源や電子負荷装置などをPCからコントロールし、実際の稼働状態に近い状態でご確認頂けます。



ポイント4



開発や評価部門の自動化を後押し



これまで「自動化」と言えば生産部門で行うのが一般的でしたが、PW-6000を使うことにより開発部門や評価部門でも「自動化」を行うことが出来るようになります。

これにより、さらなる製品品質の向上と、製品開発期間の短縮を合わせて行うことが可能になりました。

完成品の出荷検査では同じ機種目の検査対象物を大量に繰り返し試験しますので、当然ながら自動化により大きな効果が得られます。

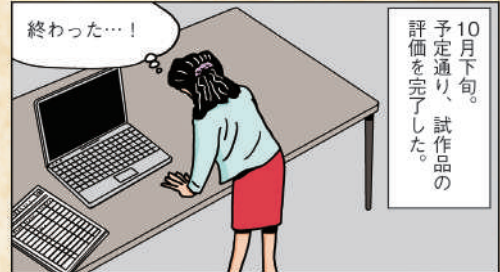
これに対して試作品の評価では対象物の数が少ないことから自動化による効果は少ないと思われがちですが、「製品開発の遅れによりビジネスチャンスを失うこと」を防止するという重要な効果、さらに、製品発表後にフィールドで発生した不良品を迅速に再評価できることも大きな利点です。



ポイント3



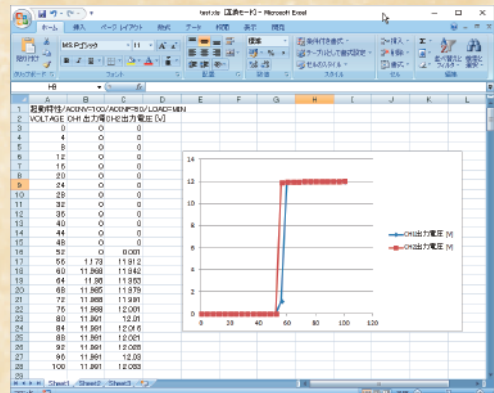
トータルの開発期間短縮に貢献



PW-6000を使わずに評価した場合、1か月以上かかっていた評価が2週間以内で完了したというデータがあります。

これにより評価期間の大幅な短縮がはかれることはもちろんですが、評価担当者は自動評価している間に他の業務を行うことが出来ますのでトータルの製品開発期間を短縮できるという効果が生まれます。

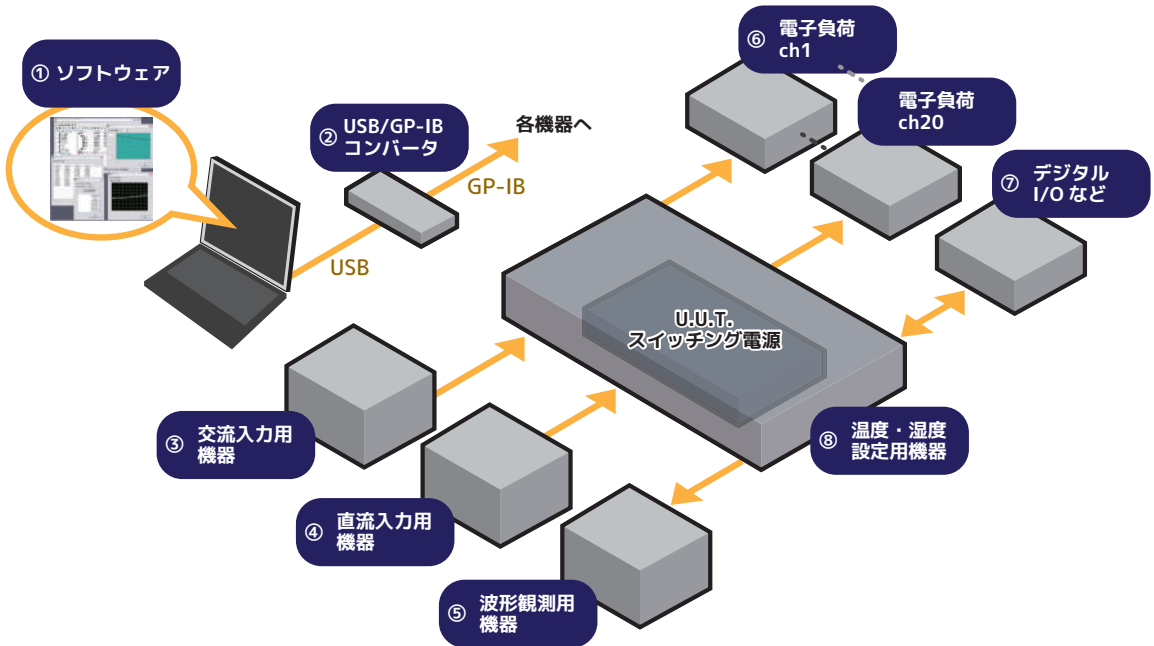
評価作業では評価レポートの作成も重要な作業です。PW-6000ではMicrosoft Excelとの連携でスムーズにレポート作成が行えます。



電源自動評価システム「PW-6000」

システムの基本構成

PW-6000 は、お客様のご要求に応じて最適なシステム構成をご提案させていただきます。構成機器の仕様やお見積りのご依頼など、お気軽に下記の当社営業部までお問い合わせください。



No.	名称	主な機器	備考
1	ソフトウェア	自動評価ソフトウェア「TP」	
2	USB/GP-IBコンバータ	GP-IB-USB-HS+	NI社製品
3	交流入力用機器	6000シリーズ交流電源など パワーメータ	500VA～ 日置電機など
4	直流入力用機器	WSシリーズ直流電源など パワーメータ	360W～ 日置電機など
5	波形観測用機器	TDSシリーズなど	テクトロニクス社製品
6	電子負荷	Load Stationシリーズなど	300W～
7	デジタルI/Oなど	USB6525, PXI-1033など	NI社製品
8	温度・湿度設定用機器	恒温槽	ETAC社製品など

●このカタログの記載内容は、2016年8月現在のものです。 ●ご購入につきましては、最新の仕様・価格・納期をご確認ください。 ●記載されている会社名・製品名は、各社の商標もしくは登録商標です。 ●記載の仕様・形状等は改良等により予告なしに変更されることがあります。

KG KEISOKU GIKEN 株式会社 計測技術研究所

パワーエレクトロニクス事業部 営業課

本社営業所 〒224-0037 横浜市都筑区茅ヶ崎南2-12-2

TEL 045-948-0277 FAX 045-948-0224

大阪オフィス 〒564-0051 大阪府吹田市豊津町15-11 江坂石周ビル4F

TEL 06-6387-1039

E-mail : PWsales@hq.keisoku.co.jp <http://www.keisoku.co.jp/pw/>

取扱代理店